

Secondo quanto previsto in Nota Informativa al paragrafo "Altri Fondi" e nelle Condizioni Contrattuali all'Art. 19 - Altri Fondi", la Compagnia inserisce nel contratto Andromeda i Fondi interni **Soluzione Molto Prudente, Soluzione Prudente, Soluzione Moderata, Soluzione Aggressiva, Soluzione Molto Aggressiva, Soluzione Etica, Soluzione Market Timing** che si aggiungono ai Fondi interni elencati in Nota Informativa al paragrafo "Descrizione dell'investimento" e nelle Condizioni Contrattuali all'Art. 8 - Scelta dell'investimento".

Con la presente Appendice la Compagnia sottopone al

Contraente _____ della Polizza n. _____

le seguenti modifiche ed integrazioni alla Nota Informativa ed alle Condizioni Contrattuali del prodotto Andromeda, a decorrere dal 2 novembre 2004.

Appendice di integrazione e modifica alla Nota Informativa ed alle Condizioni Contrattuali

La presente Appendice integra e modifica quanto precedentemente pubblicato in Nota Informativa e nelle Condizioni Contrattuali

Nota Informativa

In seguito all'inserimento dei nuovi Fondi, i paragrafi "Descrizione dell'investimento", "Fondi interni" e "Spese" vengono integrati e modificati come segue.

Descrizione dell'investimento

Il Contraente può scegliere di allocare il premio secondo la percentuale ed il profilo di rischio desiderati. I Fondi disponibili per il contratto Andromeda sono:

Fondi interni

Flessibili

- Soluzione Etica
- Soluzione Market Timing

Azionari

- Soluzione Molto Aggressiva
- Soluzione Aggressiva
- America 10 - Growth Fund
- America Value Fund
- Asia 10 - Growth Fund
- Asia Value Fund
- Euro 10 - Growth Fund
- Europa Value Fund
- Global 30 - Growth Fund
- Global Value Fund

Bilanciati

- Soluzione Moderata
- Soluzione Prudente

Obbligazionari

- Soluzione Molto Prudente
- Obbligazionario Italia Vega
- US Dollar Income Trust

Fondi esterni

(omissis)

Flessibile

AN1001 Anima fondo attivo (eur)

Azionari

AE2001 Amex world eq (au-eur)
 AE2002 Amex us large cap value eq (au-eur)
 AE2004 Amex european equities (ae-eur)
 AN2001 Anima fondo trading (eur)
 CS2001 Fineco euro growth (eur)
 CS2002 Fineco italia opportunita (eur)
 CS2003 Fineco global growth (eur)
 CS2005 Fineco pacific equity (eur)
 CS2007 Fineco usa s/m cap growth (eur)
 CS2009 Fineco emerging markets (eur)
 DU2004 Ducato geo asia (eur)
 DU2008 Ducato set immobiliare (eur)
 FD2002 Ca-am mida azionario euro (eur)
 FD2003 Ca-am mida mid cap italia (eur)
 FF2005 Jpmorgan ff-asia equity (a inc.-usd)
 FF2008 Jpmorgan ff-emerging eur eq (a inc.-usd)
 FF2012 Jpmorgan ff-japan equity (a-usd)
 FF2017 Jpmorgan ff-us technology (a-usd)
 FF2019 Jpmorgan ff-europ sm cap (a inc.-eur)
 FT2002 Franklin biot discovery (a-usd)
 FT2003 Franklin mutual european fund (a-usd)
 FT2006 Templeton global euro fd (a-usd)
 FT2014 Franklin mutual beacon fd (a-usd)
 FT2021 Templeton china fd (a inc.-usd)
 IG2003 Pixel azionario italia (eur)
 IG2006 Pixel global brands (eur)
 IG2007 Pixel globale (eur)
 IG2010 Pixel i.t. (eur)
 IG2011 Pixel selezione europa (eur)
 IG2012 Pixel qualità della vita (eur)
 IG2013 Pixel real estate (eur)
 LO2003 Lodh- infology (a-usd)
 LO2004 Lodh- biotech fd (a-usd)
 LO2011 Lodh- greater china (a-usd)
 LO2012 Lodh- pacific rim (a-usd)
 MS2004 Ms emerging markets equity (a-usd)
 MS2009 Ms global value equity (a-usd)
 MS2014 Ms latin american equity (a-usd)
 MS2016 Ms us equity growth (a-usd)
 SH2007 Schroder italian equity (a-usd)
 SH2017 Schroder european smaller co (a-usd)

SH2018 Schroder japanese small com (a-jpy)
SH2019 Schroder us smaller companies (a-usd)

Bilanciati

LO3001 Lodh- the dynamic ptf fund (a-eur)
LO3002 Lodh- the conservative ptf (a-eur)
CS3001 Fineco equilibrio euro (eur)

Obbligazionari

AE4006 Amex emerging mkt debt (au-eur)
AN4002 Anima fondo impiego (eur)
CS4006 Fineco global high-yield (eur)
DU4003 Ducato fix globale (eur)
FD4001 Ca-am mida obblig intern (eur)
FF4005 Jpmorgan ff- eur h yld bond (a inc.-eur)
FT4003 Franklin income fd (a inc.-usd)
LO4002 Lodh- dollar bloc bond (a-usd)
SH4007 Schroder global corporate bond (a-usd)

Monetari

AE5002 Amex euro liquidity (ae-eur)
DU5001 Ducato fix monetario (eur)

Difensivo

SH6001 Schroder european defensive (a-eur)

Fondi interni

(omissis)

Fondi interni con meccanismo automatico di selezione dei titoli

America 10 - Growth Fund

(omissis)

America Value Fund

(omissis)

Asia 10 - Growth Fund

(omissis)

Asia Value Fund

(omissis)

Euro 10 - Growth Fund

(omissis)

Europa Value Fund

(omissis)

Global 30 - Growth Fund

(omissis)

Global Value Fund

(omissis)

Fondi interni senza meccanismo automatico di selezione dei titoli

Soluzione Etica

Finalità e potenziali destinatari del Fondo

Il Fondo mira ad ottenere una moderata rivalutazione del capitale investito mediante una limitata esposizione ai mercati azionari e valutari. Il rischio di oscillazione dei corsi nel breve periodo può essere elevato.

Il Fondo è indirizzato a Contraenti con un orizzonte d'investimento di medio periodo.

Grado di rischio del Fondo e Volatilità attesa

Il profilo di rischio associato al Fondo è Medio Alto. Tale livello di rischio è determinato in base alla volatilità media annua attesa del Fondo che è pari al 12%.

Obiettivi di investimento

Tipologia degli attivi: il Fondo investe fino ad un massimo del 100% del controvalore complessivo in OICR cosiddetti "etici", sia ad indirizzo prevalentemente azionario, che obbligazionario e monetario. Tali OICR appartengono tassativamente ad almeno una

delle seguenti categorie, di seguito elencate per ordine decrescente di preferenza:

- i Fondi etici "sostenibili a lungo termine" cioè gli OICR la cui selezione degli attivi si basa su analisi societarie complessive a carattere economico-finanziario, nelle quali si integrano considerazioni sociali, ambientali ed etiche partendo dal presupposto che questi aspetti, integrati nella cultura aziendale, sono dei criteri fondamentali di successo che portano ad un'economia "sostenibile" a lungo termine. Il processo di selezione e di monitoraggio viene affidato ad un comitato di controllo indipendente dal gestore che garantisce l'eticità delle scelte e del processo, oltre ad effettuare un controllo periodico sul rispetto delle regole di selezione e di gestione del Fondo;
- i Fondi etici "socialmente responsabili" cioè gli OICR la cui selezione degli attivi si basa su analisi societarie complessive a carattere economico-finanziario nelle quali si integrano considerazioni sociali, ambientali ed etiche attraverso dei criteri d'inclusione e di esclusione nello scopo di scegliere le società "socialmente responsabili". L'analisi di sostenibilità riguarda l'attività complessiva delle società e viene effettuata con il supporto di un'unità di ricerca interna o esterna con il dovuto supporto metodologico, e l'eventuale supporto di un comitato etico;
- i Fondi etici "tematici", cioè gli OICR che analizzano in profondità la politica aziendale nei confronti di una tematica di particolare rilevanza (politica ambientale, sociale, etc.), senza però effettuare un'analisi completa delle società. Questi Fondi sono spesso in relazione con temi quali la protezione dell'ambiente e/o lo sviluppo di energie alternative o di qualunque tecnologia che porti ad un miglioramento della relazione tra l'uomo e la natura.

Gli OICR facenti parte dell'attivo del Fondo sono:

- OICR armonizzati conformi alla Direttiva 85/611/CEE, modificata dalle Direttive 88/220/CEE, 2001/107/CE e 2001/108/CE;
- OICR nazionali, non armonizzati ai sensi della Direttiva 85/611/CEE, emessi nel rispetto del D. Lgs. N. 58 del 24/2/1998;
- OICR esteri, non armonizzati ai sensi della Direttiva 85/611/CEE, che abbiano ottenuto l'autorizzazione ad essere commercializzati nel territorio nazionale secondo quanto previsto dall'art. 42 del D. Lgs. N. 58 del 24/2/1998.

Aree geografiche di investimento: tutte le aree geografiche.

Esposizione al rischio di cambio: per l'investimento in strumenti finanziari denominati in una valuta diversa da quella in cui è denominato il Fondo, occorre tenere presente la variabilità del rapporto di cambio tra la valuta di riferimento del Fondo e la valuta estera in cui sono denominati gli investimenti.

Valuta di denominazione: il Fondo è denominato in Euro.

L'illustrazione grafica relativa al rendimento annuo e alla volatilità annua del Fondo è riportata in allegato alla presente Nota Informativa e ne costituisce parte integrante.

Soluzione Market Timing

Finalità e potenziali destinatari del Fondo

Il Fondo mira ad ottenere una crescita del capitale investito mediante una esposizione ai mercati obbligazionari/monetari e azionari e per quanto concerne gli investimenti in divisa diversa dall'Euro una esposizione al mercato valutario. Per quanto concerne la parte azionaria il rischio di oscillazione dei corsi nel breve periodo può essere abbastanza elevato mentre per la parte obbligazionaria/monetaria il rischio di oscillazione nel breve periodo è mediamente basso.

Il Fondo è indirizzato a Contraenti con un orizzonte d'investimento di medio lungo periodo.

Grado di rischio del Fondo e Volatilità attesa

Il profilo di rischio associato al Fondo è Alto. Tale livello di rischio è determinato in base alla volatilità media annua attesa del Fondo che è pari al 15%.

Obiettivi di investimento

Tipologia degli attivi: il Fondo investe da 0% fino ad un massimo del 100% del controvalore complessivo in OICR ad indirizzo prevalentemente azionario e fino ad un massimo del 100% del controvalore complessivo in OICR ad indirizzo prevalentemente obbligazionario e/o monetario.

Gli OICR facenti parte dell'attivo del Fondo sono:

- OICR armonizzati conformi alla Direttiva 85/611/CEE, modifica-

ta dalle Direttive 88/220/CEE, 2001/107/CE e 2001/108/CE;

- OICR nazionali, non armonizzati ai sensi della Direttiva 85/611/CEE, emessi nel rispetto del D. Lgs. N. 58 del 24/2/1998;
- OICR esteri, non armonizzati ai sensi della Direttiva 85/611/CEE, che abbiano ottenuto l'autorizzazione ad essere commercializzati nel territorio nazionale secondo quanto previsto dall'art. 42 del D. Lgs. N. 58 del 24/2/1998.

Aree geografiche di investimento: tutte le aree geografiche.

Esposizione al rischio di cambio: per l'investimento in strumenti finanziari denominati in una valuta diversa da quella in cui è denominato il Fondo, occorre tenere presente la variabilità del rapporto di cambio tra la valuta di riferimento del Fondo e la valuta estera in cui sono denominati gli investimenti.

Valuta di denominazione: il Fondo è denominato in Euro.

L'illustrazione grafica relativa al rendimento annuo e alla volatilità annua del Fondo è riportata in allegato alla presente Nota Informativa e ne costituisce parte integrante.

Soluzione Molto Aggressiva

Finalità e potenziali destinatari del Fondo

Il Fondo mira ad ottenere una forte crescita del capitale investito mediante una prevalente esposizione ai mercati azionari e valutari. Per quanto concerne la parte azionaria il rischio di oscillazione dei corsi nel breve periodo può essere abbastanza elevato mentre per la parte obbligazionaria/monetaria il rischio di oscillazione nel breve periodo è mediamente basso.

Il Fondo è indirizzato a Contraenti con un orizzonte d'investimento di lungo periodo.

Grado di rischio del Fondo e Volatilità attesa

Il profilo di rischio associato al Fondo è Molto Alto. Tale livello di rischio è determinato in base alla volatilità media annua attesa del Fondo che è pari al 30%.

Obiettivi di investimento

Tipologia degli attivi: il Fondo investe fino ad un massimo del 100% del controvalore complessivo in OICR ad indirizzo prevalentemente azionario. La parte rimanente viene investita in OICR ad indirizzo prevalentemente obbligazionario/monetario.

Gli OICR facenti parte dell'attivo del Fondo sono:

- OICR armonizzati conformi alla Direttiva 85/611/CEE, modificata dalle Direttive 88/220/CEE, 2001/107/CE e 2001/108/CE;
- OICR nazionali, non armonizzati ai sensi della Direttiva 85/611/CEE, emessi nel rispetto del D. Lgs. N. 58 del 24/2/1998;
- OICR esteri, non armonizzati ai sensi della Direttiva 85/611/CEE, che abbiano ottenuto l'autorizzazione ad essere commercializzati nel territorio nazionale secondo quanto previsto dall'art. 42 del D. Lgs. N. 58 del 24/2/1998.

Aree geografiche di investimento: tutte le aree geografiche.

Esposizione al rischio di cambio: per l'investimento in strumenti finanziari denominati in una valuta diversa da quella in cui è denominato il Fondo, occorre tenere presente la variabilità del rapporto di cambio tra la valuta di riferimento del Fondo e la valuta estera in cui sono denominati gli investimenti.

Valuta di denominazione: il Fondo è denominato in Euro.

L'illustrazione grafica relativa al rendimento annuo e alla volatilità annua del Fondo è riportata in allegato alla presente Nota Informativa e ne costituisce parte integrante.

Soluzione Aggressiva

Finalità e potenziali destinatari del Fondo

Il Fondo mira ad ottenere una forte crescita del capitale investito mediante una prevalente esposizione ai mercati azionari e valutari. Per quanto concerne la parte azionaria il rischio di oscillazione dei corsi nel breve periodo può essere abbastanza elevato mentre per la parte obbligazionaria/monetaria il rischio di oscillazione nel breve periodo è mediamente basso.

Il Fondo è indirizzato a Contraenti con un orizzonte d'investimento di lungo periodo.

Grado di rischio del Fondo e Volatilità attesa

Il profilo di rischio associato al Fondo è Alto. Tale livello di rischio è determinato in base alla volatilità media annua attesa del Fondo che è pari al 20%.

Obiettivi di investimento

Tipologia degli attivi: il Fondo investe una percentuale minima del 60% del controvalore complessivo in OICR ad indirizzo prevalentemente azionario. La parte rimanente viene investita in OICR ad indirizzo prevalentemente obbligazionario/monetario.

Gli OICR facenti parte dell'attivo del Fondo sono:

- OICR armonizzati conformi alla Direttiva 85/611/CEE, modificata dalle Direttive 88/220/CEE, 2001/107/CE e 2001/108/CE;
- OICR nazionali, non armonizzati ai sensi della Direttiva 85/611/CEE, emessi nel rispetto del D. Lgs. N. 58 del 24/2/1998;
- OICR esteri, non armonizzati ai sensi della Direttiva 85/611/CEE, che abbiano ottenuto l'autorizzazione ad essere commercializzati nel territorio nazionale secondo quanto previsto dall'art. 42 del D. Lgs. N. 58 del 24/2/1998.

Aree geografiche di investimento: tutte le aree geografiche.

Esposizione al rischio di cambio: per l'investimento in strumenti finanziari denominati in una valuta diversa da quella in cui è denominato il Fondo, occorre tenere presente la variabilità del rapporto di cambio tra la valuta di riferimento del Fondo e la valuta estera in cui sono denominati gli investimenti.

Valuta di denominazione: il Fondo è denominato in Euro.

L'illustrazione grafica relativa al rendimento annuo e alla volatilità annua del Fondo è riportata in allegato alla presente Nota Informativa e ne costituisce parte integrante.

Soluzione Moderata

Finalità e potenziali destinatari del Fondo

Il Fondo mira ad ottenere una crescita del capitale investito mediante un'esposizione bilanciata ai mercati obbligazionari/monetari e azionari, e per quanto concerne gli investimenti in divisa diversa dall'Euro, una esposizione al mercato valutario. Per quanto concerne la parte azionaria il rischio di oscillazione dei corsi nel breve periodo può essere abbastanza elevato mentre per la parte obbligazionaria/monetaria il rischio di oscillazione nel breve periodo è mediamente basso.

Il Fondo è indirizzato a Contraenti con un orizzonte d'investimento di medio lungo periodo.

Grado di rischio del Fondo e Volatilità attesa

Il profilo di rischio associato al Fondo è Medio Alto. Tale livello di rischio è determinato in base alla volatilità media annua attesa del Fondo che è pari al 12%.

Obiettivi di investimento

Tipologia degli attivi: il Fondo investe una percentuale minima del 40% del controvalore complessivo in OICR ad indirizzo prevalentemente azionario e la parte rimanente in OICR ad indirizzo prevalentemente obbligazionario e/o monetario.

Gli OICR facenti parte dell'attivo del Fondo sono:

- OICR armonizzati conformi alla Direttiva 85/611/CEE, modificata dalle Direttive 88/220/CEE, 2001/107/CE e 2001/108/CE;
- OICR nazionali, non armonizzati ai sensi della Direttiva 85/611/CEE, emessi nel rispetto del D. Lgs. N. 58 del 24/2/1998;
- OICR esteri, non armonizzati ai sensi della Direttiva 85/611/CEE, che abbiano ottenuto l'autorizzazione ad essere commercializzati nel territorio nazionale secondo quanto previsto dall'art. 42 del D. Lgs. N. 58 del 24/2/1998.

Aree geografiche di investimento: tutte le aree geografiche.

Esposizione al rischio di cambio: per l'investimento in strumenti finanziari denominati in una valuta diversa da quella in cui è denominato il Fondo, occorre tenere presente la variabilità del rapporto di cambio tra la valuta di riferimento del Fondo e la valuta estera in cui sono denominati gli investimenti.

Valuta di denominazione: il Fondo è denominato in Euro.

L'illustrazione grafica relativa al rendimento annuo e alla volatilità

annua del Fondo è riportata in allegato alla presente Nota Informativa e ne costituisce parte integrante.

Soluzione Prudente

Finalità e potenziali destinatari del Fondo

Il Fondo mira ad ottenere una crescita del capitale investito mediante una prevalente esposizione ai mercati obbligazionari, monetari e valutari, nonché una moderata esposizione ai mercati azionari internazionali. Per quanto concerne la parte azionaria il rischio di oscillazione dei corsi nel breve periodo può essere abbastanza elevato mentre per la parte obbligazionaria/monetaria il rischio di oscillazione nel breve periodo è mediamente basso.

Il Fondo è indirizzato a Contraenti con un orizzonte d'investimento di medio periodo.

Grado di rischio del Fondo e Volatilità attesa

Il profilo di rischio associato al Fondo è Medio Basso. Tale livello di rischio è determinato in base alla volatilità media annua attesa del Fondo che è pari al 6%.

Obiettivi di investimento

Tipologia degli attivi: il Fondo investe prevalentemente in OICR ad indirizzo prevalentemente obbligazionario e monetario. Una quota minima del 20% viene investita in OICR ad indirizzo prevalentemente azionario.

Gli OICR facenti parte dell'attivo del Fondo sono:

- OICR armonizzati conformi alla Direttiva 85/611/CEE, modificata dalle Direttive 88/220/CEE, 2001/107/CE e 2001/108/CE;
- OICR nazionali, non armonizzati ai sensi della Direttiva 85/611/CEE, emessi nel rispetto del D. Lgs. N. 58 del 24/2/1998;
- OICR esteri, non armonizzati ai sensi della Direttiva 85/611/CEE, che abbiano ottenuto l'autorizzazione ad essere commercializzati nel territorio nazionale secondo quanto previsto dall'art. 42 del D. Lgs. N. 58 del 24/2/1998.

Aree geografiche di investimento: tutte le aree geografiche.

Esposizione al rischio di cambio: per l'investimento in strumenti finanziari denominati in una valuta diversa da quella in cui è denominato il Fondo, occorre tenere presente la variabilità del rapporto di cambio tra la valuta di riferimento del Fondo e la valuta estera in cui sono denominati gli investimenti.

Valuta di denominazione: il Fondo è denominato in Euro.

L'illustrazione grafica relativa al rendimento annuo e alla volatilità annua del Fondo è riportata in allegato alla presente Nota Informativa e ne costituisce parte integrante.

Soluzione Molto Prudente

Finalità e potenziali destinatari del Fondo

Il Fondo mira a preservare nel breve periodo il valore del capitale investito senza rinunciare ad una moderata rivalutazione dell'investimento anche mediante una ridotta esposizione ai mercati azionari e valutari. Per quanto concerne la parte azionaria il rischio di oscillazione dei corsi nel breve periodo può essere abbastanza elevato mentre per la parte monetaria e obbligazionaria il rischio di oscillazione nel breve periodo è mediamente basso.

Il Fondo è indirizzato a Contraenti con un orizzonte d'investimento di breve periodo.

Grado di rischio del Fondo e Volatilità attesa

Il profilo di rischio associato al Fondo è Basso. Tale livello di rischio è determinato in base alla volatilità media annua attesa del Fondo che è pari al 2%.

Obiettivi di investimento

Tipologia degli attivi: il Fondo investe fino ad un massimo del 100% in OICR ad indirizzo prevalentemente monetario e obbligazionario. Una quota residuale viene investita in OICR ad indirizzo prevalentemente azionario.

Gli OICR facenti parte dell'attivo del Fondo sono:

- OICR armonizzati conformi alla Direttiva 85/611/CEE, modificata dalle Direttive 88/220/CEE, 2001/107/CE e 2001/108/CE;
- OICR nazionali, non armonizzati ai sensi della Direttiva 85/611/CEE, emessi nel rispetto del D. Lgs. N. 58 del 24/2/1998;

- OICR esteri, non armonizzati ai sensi della Direttiva 85/611/CEE, che abbiano ottenuto l'autorizzazione ad essere commercializzati nel territorio nazionale secondo quanto previsto dall'art. 42 del D. Lgs. N. 58 del 24/2/1998.

Aree geografiche di investimento: tutte le aree geografiche.

Esposizione al rischio di cambio: per l'investimento in strumenti finanziari denominati in una valuta diversa da quella in cui è denominato il Fondo, occorre tenere presente la variabilità del rapporto di cambio tra la valuta di riferimento del Fondo e la valuta estera in cui sono denominati gli investimenti.

Valuta di denominazione: il Fondo è denominato in Euro.

L'illustrazione grafica relativa al rendimento annuo e alla volatilità annua del Fondo è riportata in allegato alla presente Nota Informativa e ne costituisce parte integrante.

Obbligazionario Italia Vega

(omissis)

US Dollar Income Trust

(omissis)

Spese

Il contratto descritto nella presente Nota Informativa prevede:

A) spese relative al contratto

(omissis)

B) spese relative ai Fondi

spese relative ai Fondi interni

Il valore delle quote dei Fondi interni è determinato al netto dei seguenti oneri:

- *oneri diretti*

Sono gli oneri che gravano sul patrimonio del Fondo e prelevati dalla Compagnia per far fronte a:

- oneri di intermediazione inerenti alla compravendita di valori mobiliari;
- spese di verifica e di revisione del Fondo;
- spese di amministrazione e custodia titoli;
- spese e commissioni bancarie dirette inerenti le operazioni sulla disponibilità del Fondo;
- spese per bolli.

Per il solo Fondo Soluzione Market Timing, gravano anche delle commissioni di gestione calcolate settimanalmente e prelevate mensilmente, pari allo 0,15% del patrimonio medio annuo del Fondo.

La percentuale massima degli oneri diretti che grava sui Fondi interni è pari a:

- America 10 - Growth Fund, America Value Fund, Asia 10 - Growth Fund, Asia Value Fund, Euro 10 - Growth Fund, Europa Value Fund, Global 30 - Growth Fund, Global Value Fund: 1,50% del patrimonio medio annuo del Fondo;
- Soluzione Molto Prudente, Soluzione Prudente, Soluzione Moderata, Soluzione Aggressiva, Soluzione Molto Aggressiva e Soluzione Etica: 0,20% del patrimonio medio annuo del Fondo;
- Obbligazionario Italia Vega: 0,25% del patrimonio medio annuo del Fondo;
- Soluzione Market Timing e US Dollar Income Trust: 0,35% del patrimonio medio annuo del Fondo.

Tuttavia si avverte che questi importi, non potendo essere determinati a priori vengono fissati in via approssimativa, e pertanto potranno in alcuni casi discostarsi in misura minima dagli stessi. In ogni caso l'oscillazione non potrà aumentare in modo rilevante la percentuale ora indicata.

- *oneri indiretti*

Sui soli Fondi interni Soluzione Molto Prudente, Soluzione Prudente, Soluzione Moderata, Soluzione Aggressiva, Soluzione Molto Aggressiva, Soluzione Etica, Soluzione Market Timing, ed Obbligazionario Italia Vega gravano inoltre i costi a carico del patrimonio degli OICR in cui il Fondo investe.

Si riportano di seguito le principali tipologie di oneri indiretti:

- la commissione di gestione percepita dalla società di gestione degli OICR per un valore massimo pari allo 2,50%;
- l'eventuale commissione di performance variabile calcolata e

percepita dalla società di gestione degli Organismi di Investimento Collettivo del Risparmio (OICR).

Non sono previsti né oneri di ingresso né oneri di uscita per la sottoscrizione o il riscatto degli OICR in cui i Fondi interni investono.

*spese relative ai Fondi esterni
(omissis)*

Condizioni Contrattuali

In seguito all'inserimento dei nuovi Fondi, gli artt. "Art. 8 – Scelta dell'investimento" e "Art. 11 - Spese" vengono integrati e modificati come segue:

Art. 8 - Scelta dell'investimento

Il Contraente può scegliere tra i seguenti Fondi:

Fondi interni:

Flessibili

- Soluzione Etica
- Soluzione Market Timing

Azionari

- Soluzione Molto Aggressiva
- Soluzione Aggressiva
- America 10 - Growth Fund
- America Value Fund
- Asia 10 - Growth Fund
- Asia Value Fund
- Euro 10 - Growth Fund
- Europa Value Fund
- Global 30 - Growth Fund
- Global Value Fund

Bilanciati

- Soluzione Moderata
- Soluzione Prudente

Obbligazionari

- Soluzione Molto Prudente
- Obbligazionario Italia Vega
- US Dollar Income Trust

Fondi esterni

(omissis)

Flessibile

AN1001 Anima fondo attivo (eur)

Azionari

AE2001 Amex world eq (au-eur)
AE2002 Amex us large cap value eq (au-eur)
AE2004 Amex european equities (ae-eur)
AN2001 Anima fondo trading (eur)
CS2001 Fineco euro growth (eur)
CS2002 Fineco italia opportunita (eur)
CS2003 Fineco global growth (eur)
CS2005 Fineco pacific equity (eur)
CS2007 Fineco usa s/m cap growth (eur)
CS2009 Fineco emerging markets (eur)
DU2004 Ducato geo asia (eur)
DU2008 Ducato set immobiliare (eur)
FD2002 Ca-am mida azionario euro (eur)
FD2003 Ca-am mida mid cap italia (eur)
FF2005 Jpmorgan ff-asia equity (a inc.-usd)
FF2008 Jpmorgan ff-emerging eur eq (a inc.-usd)
FF2012 Jpmorgan ff-japan equity (a-usd)

FF2017 Jpmorgan ff-us technology (a-usd)
FF2019 Jpmorgan ff-europ sm cap (a inc.-eur)
FT2002 Franklin biot discovery (a-usd)
FT2003 Franklin mutual european fund (a-usd)
FT2006 Templeton global euro fd (a-eur)
FT2014 Franklin mutual beacon fd (a-usd)
FT2021 Templeton china fd (a inc.-usd)
IG2003 Pixel azionario italia (eur)
IG2006 Pixel global brands (eur)
IG2007 Pixel globale (eur)
IG2010 Pixel i.t. (eur)
IG2011 Pixel selezione europa (eur)
IG2012 Pixel qualità della vita (eur)
IG2013 Pixel real estate (eur)
LO2003 Lodh- infology (a-usd)
LO2004 Lodh- biotech fd (a-eur)
LO2011 Lodh- greater china (a-usd)
LO2012 Lodh- pacific rim (a-usd)
MS2004 Ms emerging markets equity (a-eur)
MS2009 Ms global value equity (a-eur)
MS2014 Ms latin american equity (a-eur)
MS2016 Ms us equity growth (a-eur)
SH2007 Schroder italian equity (a-eur)
SH2017 Schroder european smaller co (a-eur)
SH2018 Schroder japanese small com (a-jpy)
SH2019 Schroder us smaller companies (a-usd)

Bilanciati

LO3001 Lodh- the dynamic ptf fund (a-eur)
LO3002 Lodh- the conservative ptf (a-eur)
CS3001 Fineco equilibrio euro (eur)

Obbligazionari

AE4006 Amex emerging mkt debt (au-eur)
AN4002 Anima fondo impiego (eur)
CS4006 Fineco global high-yield (eur)
DU4003 Ducato fix globale (eur)
FD4001 Ca-am mida obblig intern (eur)
FD4005 Jpmorgan ff- eur h yld bond (a inc.-eur)
FT4003 Franklin income fd (a inc.-usd)
LO4002 Lodh- dollar bloc bond (a-usd)
SH4007 Schroder global corporate bond (a-usd)

Monetari

AE5002 Amex euro liquidity (ae-eur)
DU5001 Ducato fix monetario (eur)

Difensivo

SH6001 Schroder european defensive (a-eur)

Art. 11 - Spese

Il presente contratto prevede:

A) spese relative al contratto

(omissis)

B) spese relative ai Fondi

spese relative ai Fondi interni

Il valore delle quote dei Fondi interni è determinato al netto di oneri diretti e, per i soli Fondi interni Soluzione Molto Prudente, Soluzione Prudente, Soluzione Moderata, Soluzione Aggressiva, Soluzione Molto Aggressiva, Soluzione Etica, Soluzione Market Timing e Obbligazionario Italia Vega di oneri indiretti, come dettagliatamente specificato nel Regolamento dei Fondi interni in allegato.

spese relative ai Fondi esterni

(omissis)

Appendice di integrazione e modifica al Regolamento dei Fondi interni

La presente Appendice integra e modifica quanto precedentemente pubblicato nel Regolamento dei Fondi interni - allegato alle Condizioni Contrattuali

In seguito all'inserimento dei nuovi Fondi, gli artt. "Art. 1 - Istituzione e denominazione dei Fondi", "Art. 4 - Destinazione dei versamenti", "Art. 6 - Spese dei Fondi" vengono integrati e modificati come segue:

Art. 1 - ISTITUZIONE E DENOMINAZIONE DEI FONDI

La Compagnia al fine di adempiere agli obblighi assunti nei confronti dei Contraenti in conformità a quanto stabilito nelle Condizioni Contrattuali, ha istituito e gestisce, secondo le modalità previste dal presente Regolamento, un portafoglio di valori mobiliari suddivisi e diversificati in Fondi interni denominati: America 10 - Growth Fund, America Value Fund, Asia 10 - Growth Fund, Asia Value Fund, Euro 10 - Growth Fund, Europa Value Fund, Global 30 - Growth Fund, Global Value Fund, Soluzione Etica, Soluzione Market Timing, Soluzione Molto Aggressiva, Soluzione Aggressiva, Soluzione Moderata, Soluzione Prudente, Soluzione Molto Prudente, Obbligazionario Italia Vega, US Dollar Income Trust.

Art. 4 - DESTINAZIONE DEI VERSAMENTI

Il Contraente può allocare il premio, secondo la percentuale ed il profilo di rischio desiderati, nei Fondi interni denominati America 10 - Growth Fund, America Value Fund, Asia 10 - Growth Fund, Asia Value Fund, Euro 10 - Growth Fund, Europa Value Fund, Global 30 - Growth Fund, Global Value Fund, Soluzione Etica, Soluzione Market Timing, Soluzione Molto Aggressiva, Soluzione Aggressiva, Soluzione Moderata, Soluzione Prudente, Soluzione Molto Prudente, Obbligazionario Italia Vega, US Dollar Income Trust.

Fondi interni con meccanismo automatico di selezione dei titoli

(omissis)

America 10 - Growth Fund

(omissis)

America Value Fund

(omissis)

Asia 10 - Growth Fund

(omissis)

Asia Value Fund

(omissis)

Euro 10 - Growth Fund

(omissis)

Europa Value Fund

(omissis)

Global 30 - Growth Fund

(omissis)

Global Value Fund

(omissis)

Fondi interni senza meccanismo automatico di selezione dei titoli

Soluzione Etica

Finalità e potenziali destinatari del Fondo

Il Fondo mira ad ottenere una moderata rivalutazione del capitale investito mediante una limitata esposizione ai mercati azionari e valutari. Il rischio di oscillazione dei corsi nel breve periodo può essere elevato.

Il Fondo è indirizzato a Contraenti con un orizzonte d'investimento di medio periodo.

Grado di rischio del Fondo

Il profilo di rischio associato al Fondo è Medio Alto.

Obiettivi di investimento

Tipologia degli attivi: il Fondo investe fino ad un massimo del 100% del controvalore complessivo in OICR cosiddetti "etici", sia ad indirizzo prevalentemente azionario, che obbligazionario e monetario. Tali OICR apparterranno tassativamente ad almeno una delle seguenti categorie, di seguito elencate per ordine decrescente di preferenza:

- i Fondi etici "sostenibili a lungo termine" cioè gli OICR la cui selezione degli attivi si basa su analisi societarie complessive a carattere economico-finanziario, nelle quali si integrano considerazioni sociali, ambientali ed etiche partendo dal presupposto che questi aspetti, integrati nella cultura aziendale, sono dei criteri fondamentali di successo che portano ad un'economia "sostenibile" a lungo termine. Il processo di selezione e di monitoraggio viene affidato ad un comitato di controllo indipendente dal gestore che garantisce l'eticità delle scelte e del processo, oltre ad effettuare un controllo periodico sul rispetto delle regole di selezione e di gestione del Fondo;

- i Fondi etici "socialmente responsabili" cioè gli OICR la cui selezione degli attivi si basa su analisi societarie complessive a carattere economico-finanziario nelle quali si integrano considerazioni sociali, ambientali ed etiche attraverso dei criteri d'inclusione e di esclusione nello scopo di scegliere le società "socialmente responsabili". L'analisi di sostenibilità riguarda l'attività complessiva delle società e viene effettuata con il supporto di un'unità di ricerca interna o esterna con il dovuto supporto metodologico, e l'eventuale supporto di un comitato etico;

- i Fondi etici "tematici", cioè gli OICR che analizzano in profondità la politica aziendale nei confronti di una tematica di particolare rilevanza (politica ambientale, sociale, etc.), senza però effettuare un'analisi completa delle società. Questi Fondi sono spesso in relazione con temi quali la protezione dell'ambiente e/o lo sviluppo di energie alternative o di qualunque tecnologia che porti ad un miglioramento della relazione tra l'uomo e la natura.

Gli OICR facenti parte dell'attivo del Fondo sono:

- OICR armonizzati conformi alla Direttiva 85/611/CEE, modificata dalle Direttive 88/220/CEE, 2001/107/CE e 2001/108/CE;
- OICR nazionali, non armonizzati ai sensi della Direttiva 85/611/CEE, emessi nel rispetto del D. Lgs. N. 58 del 24/2/1998;
- OICR esteri, non armonizzati ai sensi della Direttiva 85/611/CEE, che abbiano ottenuto l'autorizzazione ad essere commercializzati nel territorio nazionale secondo quanto previsto dall'art. 42 del D. Lgs. N. 58 del 24/2/1998.

Aree geografiche di investimento: tutte le aree geografiche.

Esposizione al rischio di cambio: per l'investimento in strumenti finanziari denominati in una valuta diversa da quella in cui è denominato il Fondo, occorre tenere presente la variabilità del rapporto di cambio tra la valuta di riferimento del Fondo e la valuta estera in cui sono denominati gli investimenti.

Valuta di denominazione: il Fondo è denominato in Euro.

Soluzione Market Timing

Finalità e potenziali destinatari del Fondo

Il Fondo mira ad ottenere una crescita del capitale investito mediante una esposizione ai mercati obbligazionari/monetari e azionari e per quanto concerne gli investimenti in divisa diversa dall'Euro una esposizione al mercato valutario. Per quanto concerne la parte azionaria il rischio di oscillazione dei corsi nel breve periodo può essere abbastanza elevato mentre per la parte obbligazionaria/monetaria il rischio di oscillazione nel breve periodo è mediamente basso.

Il Fondo è indirizzato a Contraenti con un orizzonte d'investimento di medio lungo periodo.

Grado di rischio del Fondo

Il profilo di rischio associato al Fondo è Alto.

Obiettivi di investimento

Tipologia degli attivi: il Fondo investe da 0% fino ad un massimo del 100% del controvalore complessivo in OICR ad indirizzo pre-

valentemente azionario e fino ad un massimo del 100% del controvalore complessivo in OICR ad indirizzo prevalentemente obbligazionario e/o monetario.

Gli OICR facenti parte dell'attivo del Fondo sono:

- OICR armonizzati conformi alla Direttiva 85/611/CEE, modificata dalle Direttive 88/220/CEE, 2001/107/CE e 2001/108/CE;
- OICR nazionali, non armonizzati ai sensi della Direttiva 85/611/CEE, emessi nel rispetto del D. Lgs. N. 58 del 24/2/1998;
- OICR esteri, non armonizzati ai sensi della Direttiva 85/611/CEE, che abbiano ottenuto l'autorizzazione ad essere commercializzati nel territorio nazionale secondo quanto previsto dall'art. 42 del D. Lgs. N. 58 del 24/2/1998.

Aree geografiche di investimento: tutte le aree geografiche.

Esposizione al rischio di cambio: per l'investimento in strumenti finanziari denominati in una valuta diversa da quella in cui è denominato il Fondo, occorre tenere presente la variabilità del rapporto di cambio tra la valuta di riferimento del Fondo e la valuta estera in cui sono denominati gli investimenti.

Valuta di denominazione: il Fondo è denominato in Euro.

Soluzione Molto Aggressiva

Finalità e potenziali destinatari del Fondo

Il Fondo mira ad ottenere una forte crescita del capitale investito mediante una prevalente esposizione ai mercati azionari e valutari. Per quanto concerne la parte azionaria il rischio di oscillazione dei corsi nel breve periodo può essere abbastanza elevato mentre per la parte obbligazionaria/monetaria il rischio di oscillazione nel breve periodo è mediamente basso.

Il Fondo è indirizzato a Contraenti con un orizzonte d'investimento di lungo periodo.

Grado di rischio del Fondo

Il profilo di rischio associato al Fondo è Molto Alto.

Obiettivi di investimento

Tipologia degli attivi: il Fondo investe fino ad un massimo del 100% del controvalore complessivo in OICR ad indirizzo prevalentemente azionario. La parte rimanente viene investita in OICR ad indirizzo prevalentemente obbligazionario/monetario.

Gli OICR facenti parte dell'attivo del Fondo sono:

- OICR armonizzati conformi alla Direttiva 85/611/CEE, modificata dalle Direttive 88/220/CEE, 2001/107/CE e 2001/108/CE;
- OICR nazionali, non armonizzati ai sensi della Direttiva 85/611/CEE, emessi nel rispetto del D. Lgs. N. 58 del 24/2/1998;
- OICR esteri, non armonizzati ai sensi della Direttiva 85/611/CEE, che abbiano ottenuto l'autorizzazione ad essere commercializzati nel territorio nazionale secondo quanto previsto dall'art. 42 del D. Lgs. N. 58 del 24/2/1998.

Aree geografiche di investimento: tutte le aree geografiche.

Esposizione al rischio di cambio: per l'investimento in strumenti finanziari denominati in una valuta diversa da quella in cui è denominato il Fondo, occorre tenere presente la variabilità del rapporto di cambio tra la valuta di riferimento del Fondo e la valuta estera in cui sono denominati gli investimenti.

Valuta di denominazione: il Fondo è denominato in Euro.

Soluzione Aggressiva

Finalità e potenziali destinatari del Fondo

Il Fondo mira ad ottenere una forte crescita del capitale investito mediante una prevalente esposizione ai mercati azionari e valutari. Per quanto concerne la parte azionaria il rischio di oscillazione dei corsi nel breve periodo può essere abbastanza elevato mentre per la parte obbligazionaria/monetaria il rischio di oscillazione nel breve periodo è mediamente basso.

Il Fondo è indirizzato a Contraenti con un orizzonte d'investimento di lungo periodo.

Grado di rischio del Fondo

Il profilo di rischio associato al Fondo è Alto.

Obiettivi di investimento

Tipologia degli attivi: il Fondo investe una percentuale minima del

60% del controvalore complessivo in OICR ad indirizzo prevalentemente azionario. La parte rimanente viene investita in OICR ad indirizzo prevalentemente obbligazionario/monetario.

Gli OICR facenti parte dell'attivo del Fondo sono:

- OICR armonizzati conformi alla Direttiva 85/611/CEE, modificata dalle Direttive 88/220/CEE, 2001/107/CE e 2001/108/CE;
- OICR nazionali, non armonizzati ai sensi della Direttiva 85/611/CEE, emessi nel rispetto del D. Lgs. N. 58 del 24/2/1998;
- OICR esteri, non armonizzati ai sensi della Direttiva 85/611/CEE, che abbiano ottenuto l'autorizzazione ad essere commercializzati nel territorio nazionale secondo quanto previsto dall'art. 42 del D. Lgs. N. 58 del 24/2/1998.

Aree geografiche di investimento: tutte le aree geografiche.

Esposizione al rischio di cambio: per l'investimento in strumenti finanziari denominati in una valuta diversa da quella in cui è denominato il Fondo, occorre tenere presente la variabilità del rapporto di cambio tra la valuta di riferimento del Fondo e la valuta estera in cui sono denominati gli investimenti.

Valuta di denominazione: il Fondo è denominato in Euro.

Soluzione Moderata

Finalità e potenziali destinatari del Fondo

Il Fondo mira ad ottenere una crescita del capitale investito mediante un'esposizione bilanciata ai mercati obbligazionari/monetari e azionari, e per quanto concerne gli investimenti in divisa diversa dall'Euro, una esposizione al mercato valutario. Per quanto concerne la parte azionaria il rischio di oscillazione dei corsi nel breve periodo può essere abbastanza elevato mentre per la parte obbligazionaria/monetaria il rischio di oscillazione nel breve periodo è mediamente basso.

Il Fondo è indirizzato a Contraenti con un orizzonte d'investimento di medio lungo periodo.

Grado di rischio del Fondo

Il profilo di rischio associato al Fondo è Medio Alto.

Obiettivi di investimento

Tipologia degli attivi: il Fondo investe una percentuale minima del 40% del controvalore complessivo in OICR ad indirizzo prevalentemente azionario e la parte rimanente in OICR ad indirizzo prevalentemente obbligazionario e/o monetario.

Gli OICR facenti parte dell'attivo del Fondo sono:

- OICR armonizzati conformi alla Direttiva 85/611/CEE, modificata dalle Direttive 88/220/CEE, 2001/107/CE e 2001/108/CE;
- OICR nazionali, non armonizzati ai sensi della Direttiva 85/611/CEE, emessi nel rispetto del D. Lgs. N. 58 del 24/2/1998;
- OICR esteri, non armonizzati ai sensi della Direttiva 85/611/CEE, che abbiano ottenuto l'autorizzazione ad essere commercializzati nel territorio nazionale secondo quanto previsto dall'art. 42 del D. Lgs. N. 58 del 24/2/1998.

Aree geografiche di investimento: tutte le aree geografiche.

Esposizione al rischio di cambio: per l'investimento in strumenti finanziari denominati in una valuta diversa da quella in cui è denominato il Fondo, occorre tenere presente la variabilità del rapporto di cambio tra la valuta di riferimento del Fondo e la valuta estera in cui sono denominati gli investimenti.

Valuta di denominazione: il Fondo è denominato in Euro.

Soluzione Prudente

Finalità e potenziali destinatari del Fondo

Il Fondo mira ad ottenere una crescita del capitale investito mediante una prevalente esposizione ai mercati obbligazionari, monetari e valutari, nonché una moderata esposizione ai mercati azionari internazionali. Per quanto concerne la parte azionaria il rischio di oscillazione dei corsi nel breve periodo può essere abbastanza elevato mentre per la parte obbligazionaria/monetaria il rischio di oscillazione nel breve periodo è mediamente basso.

Il Fondo è indirizzato a Contraenti con un orizzonte d'investimento di medio periodo.

Grado di rischio del Fondo

Il profilo di rischio associato al Fondo è Medio Basso.

Obiettivi di investimento

Tipologia degli attivi: il Fondo investe prevalentemente in OICR ad indirizzo prevalentemente obbligazionario e monetario. Una quota minima del 20% viene investita in OICR ad indirizzo prevalentemente azionario.

Gli OICR facenti parte dell'attivo del Fondo sono:

- OICR armonizzati conformi alla Direttiva 85/611/CEE, modificata dalle Direttive 88/220/CEE, 2001/107/CE e 2001/108/CE;
- OICR nazionali, non armonizzati ai sensi della Direttiva 85/611/CEE, emessi nel rispetto del D. Lgs. N. 58 del 24/2/1998;
- OICR esteri, non armonizzati ai sensi della Direttiva 85/611/CEE, che abbiano ottenuto l'autorizzazione ad essere commercializzati nel territorio nazionale secondo quanto previsto dall'art. 42 del D. Lgs. N. 58 del 24/2/1998.

Aree geografiche di investimento: tutte le aree geografiche.

Esposizione al rischio di cambio: per l'investimento in strumenti finanziari denominati in una valuta diversa da quella in cui è denominato il Fondo, occorre tenere presente la variabilità del rapporto di cambio tra la valuta di riferimento del Fondo e la valuta estera in cui sono denominati gli investimenti.

Valuta di denominazione: il Fondo è denominato in Euro.

Soluzione Molto Prudente

Finalità e potenziali destinatari del Fondo

Il Fondo mira a preservare nel breve periodo il valore del capitale investito senza rinunciare ad una moderata rivalutazione dell'investimento anche mediante una ridotta esposizione ai mercati azionari e valutari. Per quanto concerne la parte azionaria il rischio di oscillazione dei corsi nel breve periodo può essere abbastanza elevato mentre per la parte monetaria e obbligazionaria il rischio di oscillazione nel breve periodo è mediamente basso.

Il Fondo è indirizzato a Contraenti con un orizzonte d'investimento di breve periodo.

Grado di rischio del Fondo

Il profilo di rischio associato al Fondo è Basso.

Obiettivi di investimento

Tipologia degli attivi: il Fondo investe fino ad un massimo del 100% in OICR ad indirizzo prevalentemente monetario e obbligazionario. Una quota residuale viene investita in OICR ad indirizzo prevalentemente azionario.

Gli OICR facenti parte dell'attivo del Fondo sono:

- OICR armonizzati conformi alla Direttiva 85/611/CEE, modificata dalle Direttive 88/220/CEE, 2001/107/CE e 2001/108/CE;
- OICR nazionali, non armonizzati ai sensi della Direttiva

85/611/CEE, emessi nel rispetto del D. Lgs. N. 58 del 24/2/1998;

- OICR esteri, non armonizzati ai sensi della Direttiva 85/611/CEE, che abbiano ottenuto l'autorizzazione ad essere commercializzati nel territorio nazionale secondo quanto previsto dall'art. 42 del D. Lgs. N. 58 del 24/2/1998.

Aree geografiche di investimento: tutte le aree geografiche.

Esposizione al rischio di cambio: per l'investimento in strumenti finanziari denominati in una valuta diversa da quella in cui è denominato il Fondo, occorre tenere presente la variabilità del rapporto di cambio tra la valuta di riferimento del Fondo e la valuta estera in cui sono denominati gli investimenti.

Valuta di denominazione: il Fondo è denominato in Euro.

Obbligazionario Italia Vega

(omissis)

US Dollar Income Trust

(omissis)

Art. 6 - SPESE DEI FONDI

Le spese a carico dei Fondi interni sono rappresentate da:

- *oneri diretti che gravano sul patrimonio del Fondo e cioè*
 - oneri di intermediazione inerenti alla compravendita di valori mobiliari;
 - spese di verifica e di revisione del Fondo;
 - spese di amministrazione e custodia titoli;
 - spese e commissioni bancarie dirette inerenti le operazioni sulla disponibilità del Fondo;
 - spese per bolli.

Per il solo Fondo Soluzione Market Timing, gravano anche delle commissioni di gestione calcolate settimanalmente e prelevate mensilmente, pari allo 0,15% del patrimonio medio annuo del Fondo.

Per i Fondi Soluzione Etica, Soluzione Market Timing, Soluzione Molto Aggressiva, Soluzione Aggressiva, Soluzione Moderata, Soluzione Prudente, Soluzione Molto Prudente e Obbligazionario Italia Vega, sono rappresentate anche da:

- *oneri indiretti che gravano sul patrimonio degli OICR in cui il Fondo investe:*

Si riportano di seguito le principali tipologie di oneri indiretti:

- la commissione di gestione percepita dalla società di gestione degli Organismi di Investimento Collettivo del Risparmio (OICR); percentuale minima dello 0,15% e massima del 2,50%;
- l'eventuale commissione di performance variabile calcolata e percepita dalla società di gestione degli Organismi di Investimento Collettivo del Risparmio (OICR).

Il Contraente dichiara di aver ricevuto le presenti Appendice di integrazione e modifica alla Nota Informativa ed alle Condizioni Contrattuali ed Appendice di integrazione e modifica al Regolamento dei Fondi interni di cui ha preso visione e che accetta integralmente.

Firma del Contraente

Firma dell'Assicurato (se persona diversa dal Contraente)

Luogo e data

Originale per Skandia Vita S.p.A. • 1ª copia per la Società distributrice • 2ª copia per il Contraente • 3ª copia per il Consulente

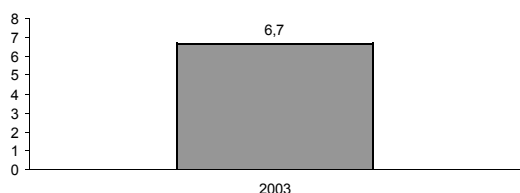


Skandia Vita S.p.A. - Via Fatebenefratelli, 3 - 20121 Milano - Telefono 02 970651 - Fax 02 6554576 - Cap. Soc. Euro 23.300.000 - Codice Fiscale, Partita IVA e iscrizione al Registro delle Imprese di Milano n. 11591250151 - R.E.A.: n. 1480877 - Iscritta al Tribunale di Milano Registro Società n. 357133 - Vol. 8719 - Fasc. 33 Autorizzata all'esercizio delle assicurazioni con Provvedimento ISVAP del 29/10/97 (G.U. n. 265 del 13/11/97)

*Allegato alla Nota Informativa di Andromeda
Parte integrante della Nota Informativa*

Soluzione Etica

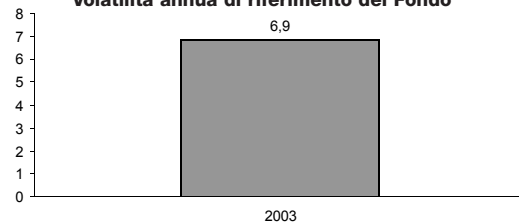
Rendimento annuo del Fondo



L'andamento passato del Fondo non costituisce presupposto per valutazioni in merito alla futura evoluzione dello stesso.

Migliore rendimento trimestrale dall'avvio: +3,4%
Peggior rendimento trimestrale dall'avvio: -2,9%

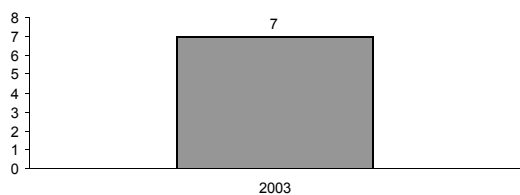
Volatilità annua di riferimento del Fondo



Volatilità media attesa: 12%
Profilo di rischio: Medio Alto
Orizzonte d'investimento: 3 anni

Soluzione Market Timing

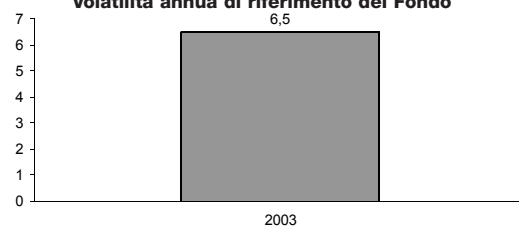
Rendimento annuo del Fondo



L'andamento passato del Fondo non costituisce presupposto per valutazioni in merito alla futura evoluzione dello stesso.

Migliore rendimento trimestrale dall'avvio: +3,9%
Peggior rendimento trimestrale dall'avvio: -0,4%

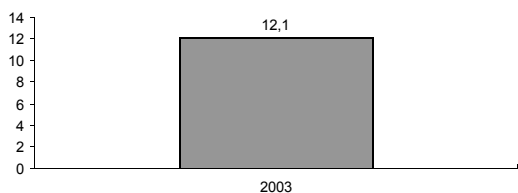
Volatilità annua di riferimento del Fondo



Volatilità media attesa: 15%
Profilo di rischio: Alto
Orizzonte d'investimento: 5 anni

Soluzione Molto Aggressiva

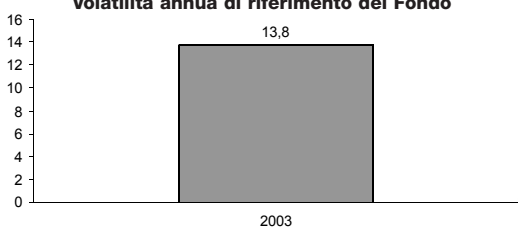
Rendimento annuo del Fondo



L'andamento passato del Fondo non costituisce presupposto per valutazioni in merito alla futura evoluzione dello stesso.

Migliore rendimento trimestrale dall'avvio: +9,0%
Peggior rendimento trimestrale dall'avvio: -10,5%

Volatilità annua di riferimento del Fondo



Volatilità media attesa: 30%
Profilo di rischio: Molto Alto
Orizzonte d'investimento: oltre 5 anni

Soluzione Aggressiva

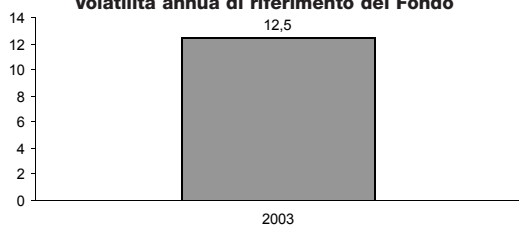
Rendimento annuo del Fondo



L'andamento passato del Fondo non costituisce presupposto per valutazioni in merito alla futura evoluzione dello stesso.

Migliore rendimento trimestrale dall'avvio: +7,2%
Peggior rendimento trimestrale dall'avvio: -11,2%

Volatilità annua di riferimento del Fondo



Volatilità media attesa: 20%
Profilo di rischio: Alto
Orizzonte d'investimento: oltre 5 anni

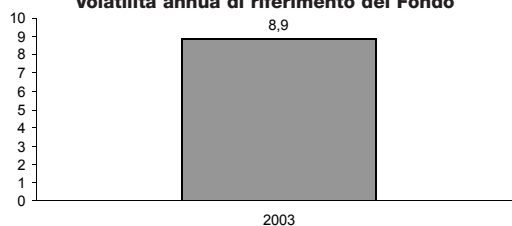
Soluzione Moderata

Rendimento annuo del Fondo



L'andamento passato del Fondo non costituisce presupposto per valutazioni in merito alla futura evoluzione dello stesso.

Volatilità annua di riferimento del Fondo



Volatilità media attesa: 12%
Profilo di rischio: Medio Alto
Orizzonte d'investimento: 5 anni

Migliore rendimento trimestrale dall'avvio: +5,9%
Peggior rendimento trimestrale dall'avvio: -8,2%

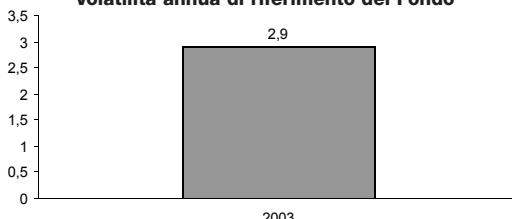
Soluzione Prudente

Rendimento annuo del Fondo



L'andamento passato del Fondo non costituisce presupposto per valutazioni in merito alla futura evoluzione dello stesso.

Volatilità annua di riferimento del Fondo



Volatilità media attesa: 6%
Profilo di rischio: Medio Basso
Orizzonte d'investimento: 2 anni

Migliore rendimento trimestrale dall'avvio: +3,1%
Peggior rendimento trimestrale dall'avvio: -4,3%

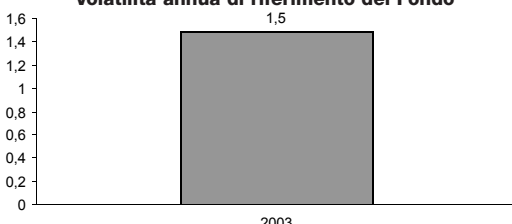
Soluzione Molto Prudente

Rendimento annuo del Fondo



L'andamento passato del Fondo non costituisce presupposto per valutazioni in merito alla futura evoluzione dello stesso.

Volatilità annua di riferimento del Fondo



Volatilità media attesa: 2%
Profilo di rischio: Basso
Orizzonte d'investimento: 1 anno

Migliore rendimento trimestrale dall'avvio: +1,9%
Peggior rendimento trimestrale dall'avvio: -1,3%

Il presente Allegato alla Nota Informativa è stato redatto nel novembre 2004